

men4tec – Ingenieurdienstleistungen seit 2001

Auf den folgenden Seiten möchten wir Ihnen die Aktivitäten von men4tec im Bereich Produkt- und Konzeptentwicklung vorstellen.

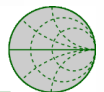
Angestellte und freie Mitarbeiter unterstützen Sie kompetent und effizient in Ihrem geplanten Projektzeitraum.

Die Zusammenarbeit kann erfolgen:

- Auf Stundenhonorarbasis,
- als Werk- oder Projektvertrag zu einem Festpreis,
- in Form einer Beratung
- oder als Arbeitnehmerüberlassung



Matthias Meyer, CEO



Unser Angebot

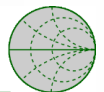
- Ingenieurdienstleistungen für Nachrichten- und Informationstechnik
- Mobiles Infotainment
- Lösungen für Embedded Software
- Test, Validierung und Verifizierung
- Machbarkeitsanalysen
- Prototypenfertigung

Know-how im Bereich Hardware

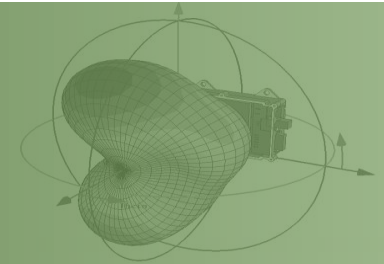
- Schaltungsdesign und Layout
- Antennenentwicklung
- Simulation
- Funktechnik
- EMV, EMC-Test, Schaltungsoptimierung
- Technische Spezifikation und Dokumentation
- Konzepterstellung
- Multimediasysteme und HMI-Systeme

Simulation und Programmierung

- HF-Simulation mit
 - PSPICE, Micro-Cap
 - ADS
 - Ansoft
- Schaltungsdesign
 - EAGLE
 - Zuken Tools
 - Protel, Altium
- 3D EM-Simulation
 - CST MICROWAVE STUDIO
 - FEKO
- SW-Programmierung
 - C, C++, C#
 - Visual Basic, Visual C
 - LabVIEW
 - VHDL
 - MATLAB, Simulink

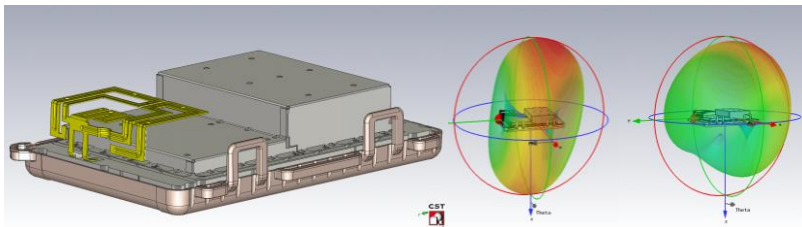
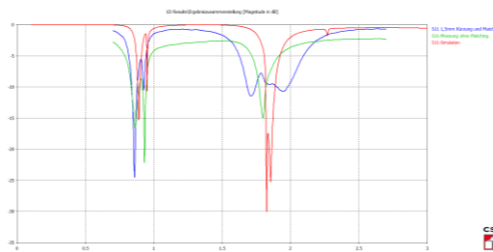


Simulation



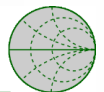
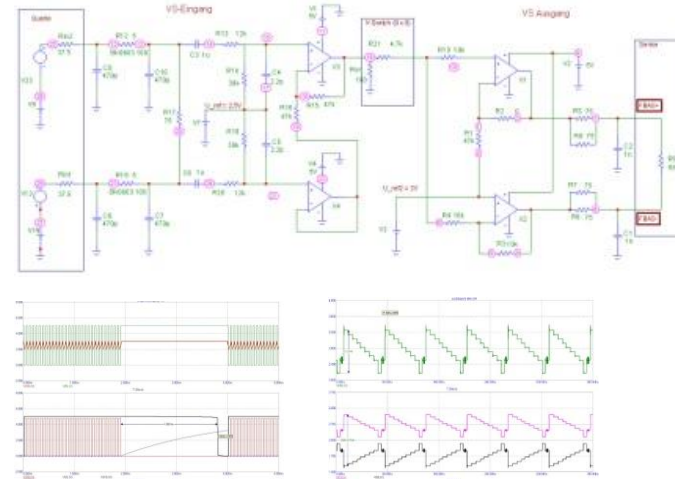
Antennensimulation mit CST MICROWAVE STUDIO

- GSM, LTE, GPS, AM, FM, TV
- SDARS
- RFID
- RADAR
- SM-Band
- WLAN
- Bluetooth

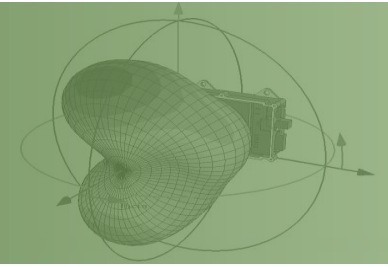


Schaltungssimulation mit SPICE

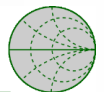
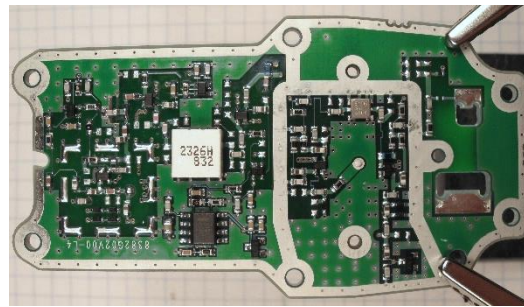
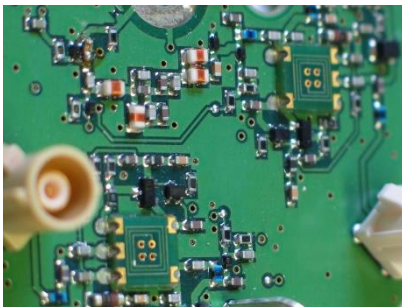
- Power Management
- Analog Audio
- Analog Video
- Switching



Nachrichten- und Informationstechnik

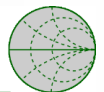
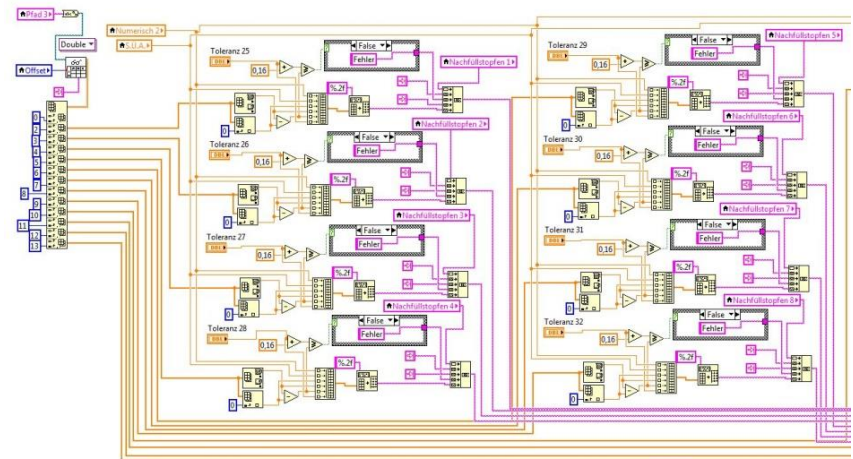
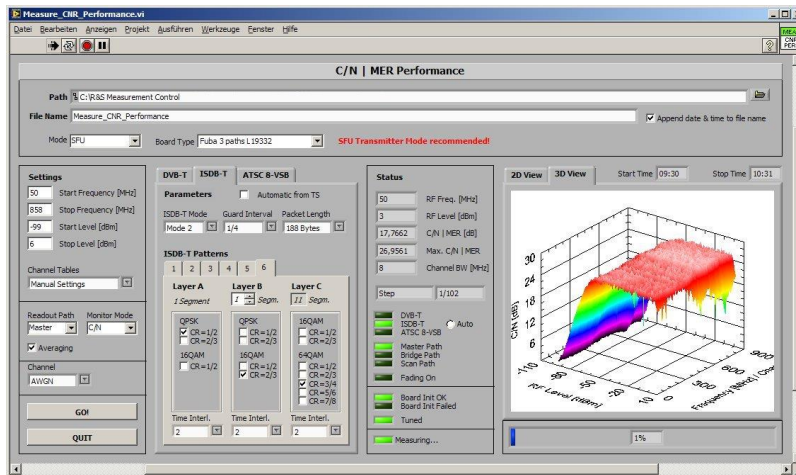


- Kleinsignalverstärker von 1 bis 5000 MHz
- Mikrocontroller und Schnittstellen
- Digitale Signale und Modulation
- WLAN, Bluetooth, WiMAX, RFID
- Funklösungen
- Grafik- und Displaylösungen



Steuerung von Messplätzen und Messdatenverarbeitung

- LabVIEW
- MATLAB, Simulink
- Visual Basic
- u.a.





Für weitere Fragen stehen wir Ihnen jederzeit zur Verfügung.



info@men4tec.de



www.men4tec.de



05139 9509422



01577 8900003



Schulstr. 30
30938 Burgwedel/ Wettmar

